

Berlin, den 22.12.2015

## Untersuchungsbefund

**Sektions-Nr.:** 431    **Sektionsdatum:** 22.12.2015    **Fall:** N (N- normal, E- einzel)

**Tierart(L):** Castor fiber

**Tierart(D):** Europäischer Biber

**Geschlecht:** W (m-männlich, w-weiblich, z-zwitter, mk-männlich kastriert, wk-weiblich kastriert)

**Altersgruppe:** 2 (1-Fötus, 2-juvenil, 3-subadult, 4-adult, 5-senil)

**Alter:** 6 (Monate)

**Gewicht:** 7,42 (kg)

## Befund

**Vorbericht:** Am 21.12.2015 mittags tot aufgefunden an Land neben Stichgraben im Schloßpark Königswusterhausen; in der Nähe wurden Kinder beobachtet, die Sylvesterböller zwischen Stockenten warfen.

### Makroskopischer Befund.-

Herz: Myokard erscheint relativ blaß, beide Ventrikel blutgefüllt.

Herzbeutel: obB.

Milz: nicht aktiviert, obB.

Lymphknoten: obB.

Lunge: nicht retrahiert, hellrot, auf Schnittfläche fließt sehr viel Flüssigkeit ab, Bronchien hgr. flüssigkeitsgefüllt.

Leber: deutliche zentrolobuläre Stauung, sonst obB.

Gallenblase: sehr gut gefüllt, obB.

Magen/Labmagen: viel klares Wasser im cranialen Magenanteil, weiterer Inhalt mäßige

Mengen gut zerkleinerten Pflanzenmaterials (Futter). Cranialer Magenanteil zahllose akute Schleimhautulzerationen (Stress-induziert).

Dünndarm: segmental im mittleren Abschnitt sehr viel Flüssigkeit, sonst obB.

Dickdarm: obB, Kot gut geformt; kein Hinweis auf Trematoden im Caecum.

Niere: relativ blaß.

Eierstöcke: juvenil, obB. Gebärmutter: juvenil, obB.

Nebenniere: obB.

Schilddrüse: obB.

Knochen: Computertomographie: sehr deutliche Epiphysenfugen = Jungtier; sonst obB.

Gehirn: deutlich gezeichnete meningeale Kapillaren.

Haut: obB. Hare: dichtes Fell, guter Pflegezustand.

Ohr: rechtes Trommelfell vollständig zerstört, linkes Trommelfell partiell eingerissen.

**Ein junvener, vermutlich diesjähriger, weiblicher Biber der im Schloßpark Königswusterhausen tot aufgefunden worden war. Vorberichtlich wurde erwähnt, dass in der Nähe Kinder Sylvesterknaller zwischen die Enten geworfen haben.**

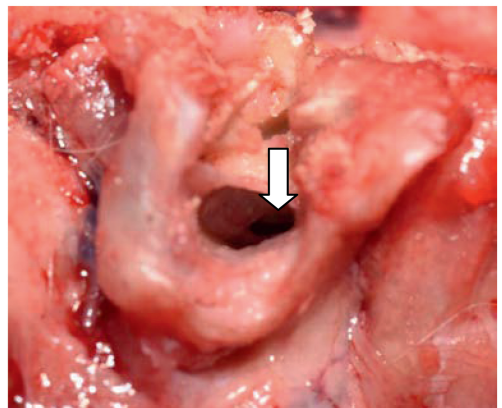
**Bei der Sektion fand sich ein organisch gesunder Biber mit hochgradiger Wasseraspilation in Lunge und Atemwege sowie abgeschlucktem, klarem Wasser im Magen und zahlreichen akuten Schleimhautulzerationen (Bild 1) wie sie häufig bei hohem Stress auftreten; Leber und Gehirn weisen schockbedingte Stauung der Blutgefäße auf. Todesursache ist Ertrinken. Die berichteten Sylvesterböller sind als hochwahrscheinliche Ursache der zerstörten Trommelfelle (Bild 2) anzunehmen.**

Dr. Gudrun Wibbelt

Fachtierärztin für Pathologie



**Bild 1**



**Bild 2**